



OFFSHORE BHV 1

Schwerlast-Ponton

Heavy-Load Pontoon

Der moderne schwerlastfähige Ponton mit seinen 17 Ballasttanks ist insbesondere für den Transport von Gründungsstrukturen und Großkomponenten von Offshore-Windenergieanlagen geeignet. Er verfügt über ein glattes Hauptdeck mit integriertem Schienensystem sowie über ein spezielles Kupplungssystem zum Anlegen an der Kaje, sodass das Be- und Entladen mit Hilfe elektro-hydraulischer Schienenfahrzeuge möglich ist. Darüber hinaus ist ein Verladen von Großkomponenten aber auch mit Self-Propelled Modular Transporters (SPMT) sowie Kranen möglich. Für ein schnelles Seafastening ist der Ponton mit einem im Deck integrierten System von Schwerlast-Laschtöpfen ausgestattet. Der Ponton hat zwei redundante elektrische Diesel-Generatoren, die unabhängig voneinander die beiden Ballastpumpen antreiben können.

The modern heavy-load pontoon, with 17 ballast tanks, was purpose-built to transport foundations and big components of offshore wind energy plants. It has a flush main deck with an integrated rail track system and a special clutch system for berthing. Hence, the loading and unloading is possible by means of an electric-hydraulic trolley system. Furthermore, the loading/unloading of large components is possible with self-propelled modular transporters (SPMT) as well as cranes. For a quick sea fastening, the pontoon is fitted out with a system of heavy-load lashing sockets which are integrated on deck, too. The pontoon has two redundant diesel-electric generators, both fully independent and each with the ability to power the two ballast pumps.

Datenblatt

Schwerlast-Ponton „OFFSHORE BHV 1“
für den Transport von Fundamenten und
Großkomponenten von Offshore-Windenergieanlagen



Data Specification

Heavy-Load Pontoon “OFFSHORE BHV 1”
purpose-built for transport of foundations and
big components of offshore wind energy plants



Klassezeichen:	GL*100 A5 RSA (200) „PONTOON“ „STRENGTHENED FOR HEAVY CARGO“
Eigner:	OLB Offshore Logistics Bremerhaven GmbH
Bauwerft:	BVT Brenn- und Verformtechnik Bremen GmbH
Befrachter:	BLG Logistics Solutions GmbH & Co. KG
Baujahr:	2011
Flagge:	Deutschland
Heimathafen:	Bremerhaven

Class notation:	GL*100 A5 RSA (200) “PONTOON” “STRENGTHENED FOR HEAVY CARGO”
Owner:	OLB Offshore Logistics Bremerhaven GmbH
Builder / Yard:	BVT Brenn- und Verformtechnik Bremen GmbH
Chartering:	BLG Logistics Solutions GmbH & Co. KG
Building year:	2011
Flag:	Germany
Port of Registry:	Bremerhaven

Hauptparameter

Länge über alles	70,30 m
Länge über Deck	70,00 m
Breite über alles	32,16 m
Breite auf Spant	31,82 m
Seitenhöhe Deck	7,00 m
Tiefgang leerer Ponton	1,09 m
Tiefgang Freibord	4,80 m
Tiefgang maximal (Festigkeit)	5,23 m
Tragfähigkeit (bei Tiefgang Freibord)	7.905 tdw
Brutto-Raumzahl (BRZ)	4.109
Netto-Raumzahl (NRZ)	1.232
Zulässige Decksbelastung	200 kN/m ²
Kapazität Ballasttanks	13.270 m ³

Main Parameters

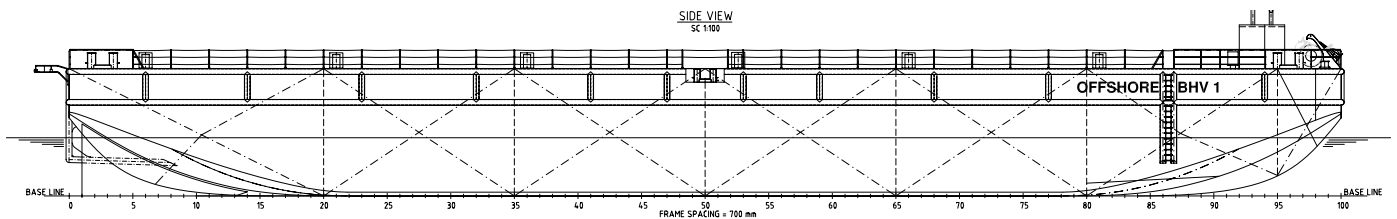
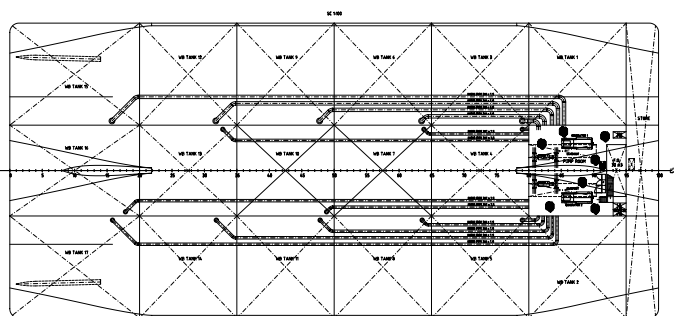
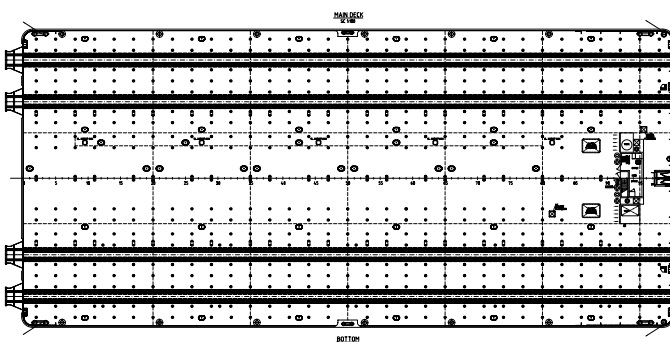
Length o.a.	70.30 m
Length b.p.	70.00 m
Breadth o.a.	32.16 m
Breadth (moulded)	31.82 m
Depth (max.)	7.00 m
Draught (light)	1.09 m
Draught (tonnage)	4.80 m
Draught (moulded)	5.23 m
Deadweight (T= 4,80 m)	7,905 mt
Gross tonnage (gt)	4,109
Net tonnage (nt)	1,232
Deck load, max.	200 kN/m ²
Capacity of ballast tanks	13,270 m ³

Ausrüstung

Dieselgeneratoren	2 Stück, Typ OL 820 C
Ballastwasserpumpen	2 Stück (je 1.200 m ³ /h / 50 Hz / 23 mWS)
Schienensystem	4 Längsleise (Spurweite jeweils 1.000 mm)
Laschsystem auf Deck	insgesamt 594 Schwerlast-Laschtopfe
Elektrische Anschlüsse auf Pontondeck	15 Anschlüsse (je 35 kVA), 2 Anschlüsse (je 85 kVA)

Equipment

Auxiliary genset	2 pcs., Type OL 820 C
Ballast pump	2 pcs. (each 1,200 m ³ /h / 50 Hz / 23 mWS)
Track system	4 tracks (gauge of a track 1,000 mm)
Lash-socket system	total of 594 heavy-load flush sockets
Electric sockets on main deck	15 sockets (each 35 kVA), 2 sockets (each 85 kVA)



KONTAKTDATEN CONTACT DETAILS

WINDENERGY LOGISTICS

Johann Steffens | Projektmanager

BLG Logistics Solutions GmbH & Co. KG | Senator-Borttscheller-Str. 1 | 28197 Bremen, Germany

Tel.: +49 (0)421 398 - 3267 | Mobil: +49 (0)175 184 9628 | Fax: +49 (0)421 398 - 3847 | E-Mail: jsteffens@blg.de

www.wind-energy-logistics.de