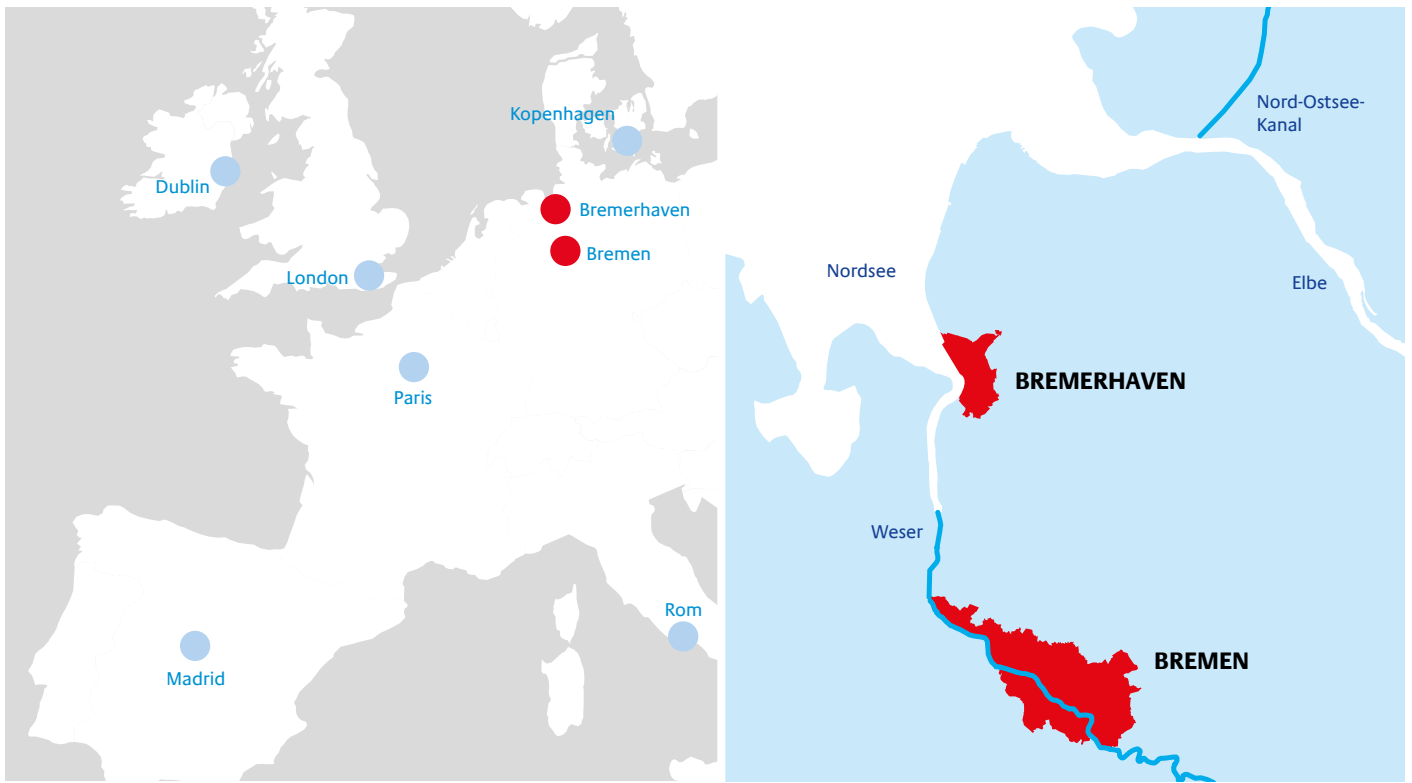




## HAFENUMSCHLAG XXL

IHRE SCHWERGUTSPEZIALISTEN  
IN BREMERHAVEN UND BREMEN



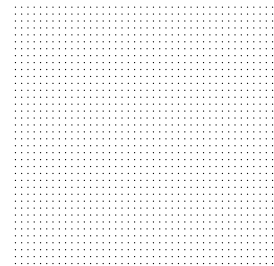
## ÜBER UNS

An über 100 Standorten der BLG LOGISTICS in Europa, Asien, Afrika, Nord- und Südamerika gibt es heute rund 16.000 Arbeitsplätze in den Geschäftsbereichen Automobil-, Kontrakt- und Containerlogistik.

Seit jeher baut unser Unternehmenserfolg auf drei Faktoren auf: solidem logistischen Handwerk, starker Innovationskraft und absoluter Kundennähe. Dies gilt insbesondere auch für den Schwergutumschlag an den Hafenstandorten Bremerhaven und Bremen.

Wir, die Schwergutspezialisten der BLG, nehmen mit motivierten Mitarbeitern, ausgezeichneter Infrastruktur und innovativen Logistiklösungen jede Herausforderung an und setzen diese im Interesse unserer Kunden erfolgreich um. Nichts ist uns zu groß, nichts ist uns zu schwer.

An drei Terminals in Bremerhaven und Bremen bewegen wir alle Arten von XXL-Produkten. Durch die Bündelung unserer Ressourcen sind wir ein schlagkräftiges Team, das flexibel auf Ihre Anforderungen eingehen kann.

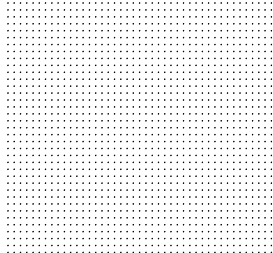




## UNSERE XXL-TERMINALS

### Offshore-Terminal ABC-Halbinsel

Auf dem Offshore-Terminal ABC-Halbinsel in Bremerhaven, geschützt durch die 55 Meter breite und 305 Meter lange Kaiserschleuse, findet die Schwergutbranche Platz für den Umschlag und die Lagerung ihrer Waren. Dabei ermöglicht eine Schwerlastplatte, vor der sich auch Offshore-Installationsschiffe mit Jack-up Funktion platzieren können, eine Flächenlast von bis zu 20 Tonnen pro Quadratmeter. Die Be- und Entladung erfolgt durch ein erfahrenes Team mit Kranen, Self-Propelled-Modular-Transporter (SPMT) und Schwerlaststaplern. Der direkte Gleisanschluss ist eine wichtige Schnittstelle zum Hinterland.

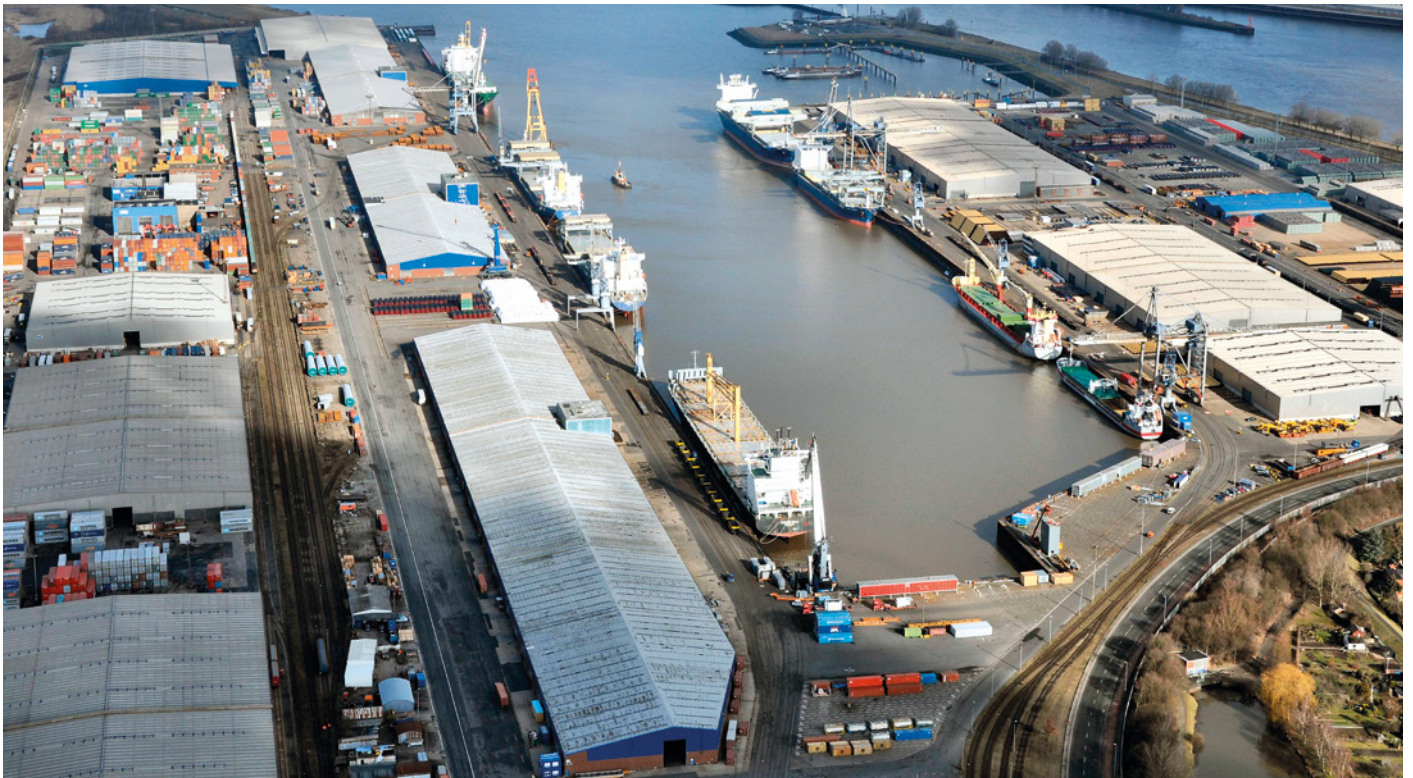




### Auto- und RoRo-Terminal Bremerhaven

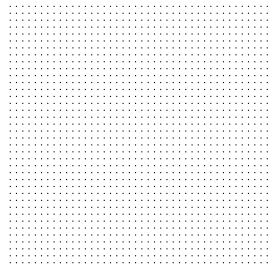
Das BLG Auto- und RoRo-Terminal Bremerhaven ist die Nummer 1 in Europa. Während auf dem Terminal pro Jahr mehr als 2,2 Millionen PKW umgeschlagen werden, bewegte der High & Heavy-Bereich rund 1,2 Millionen Tonnen. In Ergänzung zum konventionellen Stückgutumschlag ist das High & Heavy-Terminal die zentrale Mafi-Packstation für die größten Ro/Ro-Reeder der Welt, wie WWL, EUKOR, Hyundai GLOVIS, ARC, K-Line, Höegh, MOL, CSAV oder NYK. Parallel zu den Überseeverkehren laufen diverse Feeder-Dienste Bremerhaven an. Dazu gehören unter anderem Finnlines, KESS, Mann Lines und UECC.





### Neustädter Hafen Bremen

60 Kilometer weseraufwärts gelangen die Schiffe zum Neustädter Hafen, Europas größtem Terminal für konventionelle Ladung. Der südlichste Seehafen Deutschlands verfügt über großzügig ausgelegte Frei- und Hallenlagerflächen. Krankapazitäten von über 200 Tonnen, sowie für den Schwergutumschlag geeignete Stapler oder Reachstacker haben den Neustädter Hafen zum bevorzugten Standort für XXL-Logistik werden lassen. So werden dort seit vielen Jahren Großkomponenten für die Industrie direkt am seeschifftiefen Wasser gefertigt und von Schwergutschiffen übernommen. Die BLG übernimmt dabei nicht nur die Verladung auf das Seeschiff, sondern bietet aus einer Hand viele weitere Dienstleistungen aus dem Umfeld des konventionellen Hafenumschlags an.





|  | Offshore-Terminal ABC-Halbinsel   | RoRo-Terminal Bremerhaven                   | Neustädter Hafen Bremen                          |
|--|---|---|--|
| <b>Nautischer Zugang</b>                   | 31 sm   | 31 sm                                       | 68 sm  |
| <b>Hinterlandanbindung</b>                 | Autobahn, Wasserstraße, Schiene   | Autobahn, Wasserstraße, Schiene             | Autobahn, Wasserstraße, Schiene                  |
| <b>Max. Tiefgang</b>                       | 10,50 m   | 10,50 m                                     | 10,50 m  |
| <b>Schleuse</b>                            | 305 m x 55 m  | 305 m x 55 m                                | nein   |
| <b>Max. Schiffslänge</b>                   | 300 m   | 300 m                                       | 250 m  |
| <b>Anzahl Liegeplätze</b>                  | 3   | 5   | 10   |
| <b>Kajenlänge</b>                          | 600 m   | 1.400 m                                     | 2.100 m  |
| <b>Jack-up Möglichkeit</b>                 | ja  | nein  | nein   |
| <b>RoRo-Verladung</b>                      | möglich   | möglich                                     | möglich  |
| <b>Liniendienste</b>                       | über benachbarten<br>Container- und Autoterminal  | weltweite Abfahrten                         | USA, Nordafrika, Levante,<br>Mittel- und Fernost |
| <b>Freilager- und<br/>Montageflächen</b>   | 100.000 m <sup>2</sup>  | 320.000 m <sup>2</sup>                      | 450.000 m <sup>2</sup>                           |
| <b>Hallenlager- und<br/>Montageflächen</b> | auf Anfrage   | 20.000 m <sup>2</sup>                       | 210.000 m <sup>2</sup>                           |
| <b>Zertifizierung</b>                      | ISPS, AEO   | ISPS, AEO,<br>ISO 9001:2008, ISO 14001:2004 | ISPS, AEO,<br>ISO 9001:2008, ISO 14001:2004      |
| <b>Spezialgerät<br/>im Verbund</b>         | SPMT (6 x 6-Achs- der 4. Generation, Polyfill-Reifen, 3 Power Pack Units)<br>Mobilkrane bis 500 to, Schwimmkrane bis 600 to, Reachstacker bis 80 to, Gabelstapler bis 52 to |   |  |



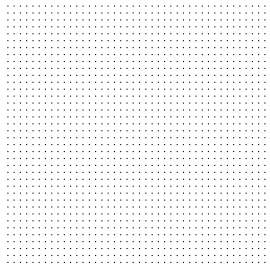


## UNSERE XXL-LÖSUNGEN

### ONSHORE / OFFSHORE LOGISTIK

Das Land Bremen ist Vorreiter bei dem Aufbau der ersten Windparks auf hoher See. Namhafte Hersteller von Windenergieanlagen haben dort ihre Produktionsstätten. Mit dem Offshore-Terminal ABC-Halbinsel hat sich Bremerhaven als Ausgangspunkt für die Verschiffung von Komponenten gut etabliert. Die Installation mehrerer Windparks nahm dort ihren Anfang. Dafür haben unsere Projektmanager innovative Logistiklösungen entlang der gesamten Wertschöpfungskette entwickelt und erfolgreich in die Praxis umgesetzt.

Vor allem die herausfordernde Schnittstelle zwischen Land- und Seetransport ist optimal gelöst. Es wurden für alle Windenergieanlagenkomponenten industrielle, effiziente und zu gleicher Qualität reproduzierbare Prozesse geschaffen, die Risiken minimieren und Kosten nachhaltig senken. Beispielrechnungen der BLG haben ergeben, dass die innovativen Prozessketten Kosteneinsparungen von bis zu 50 Prozent im Vergleich zu konventionellen Lösungen erzielen können. Damit wird ein Beitrag zur Reduzierung der Stromerzeugungskosten geleistet.





### RORO HIGH & HEAVY LOGISTIK

Das RoRo-Terminal bietet eine breite Dienstleistungspalette rund um Ihre High & Heavy Ladung.

Kerngeschäft des High & Heavy Bereichs sind der Umschlag sowie die Zwischenlagerung aller Arten von selbstfahrenden oder rollfähigen Einheiten, wie Lkw, Trailer, Traktoren oder Baumaschinen. Weitere Tätigkeitsfelder liegen in dem Be- und Entladen von Lkw und Waggonen, Mafi-Trailern sowie Binnen- und Küstenmotorschiffen.

Neben dem reinen Umschlag bietet High & Heavy eine Vielzahl von weiteren spezialisierten Dienstleistungen wie z.B. Waschen von Geräten, Konservierung, Lackier- und Montgearbeiten und seemäßige Verpackungen.





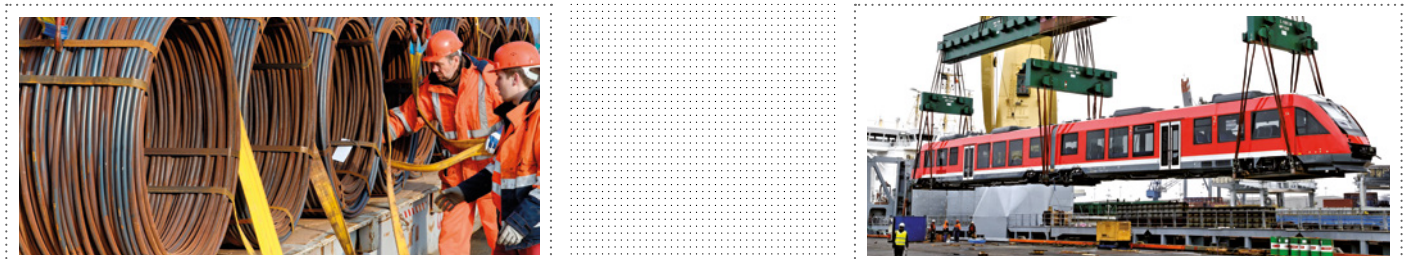


## BREAK BULK LOGISTIK

Unseren Schwergutspezialisten ist nichts zu groß, zu schwer oder sperrig. Sei es Eisen oder Stahl, Röhren, Holzprodukte jeglicher Art, Maschinen, Anlagenteile, Projektladungen, Straßen- oder Schienenfahrzeuge. Speziell ausgebildete Mitarbeiter und effiziente Spezialgeräte ermöglichen einen hohen Grad an Produktivität und einen hohen Qualitätsstandard zum Vorteil unserer Kunden.

Insbesondere am Standort Bremen sind gedeckte Schuppen- und Freilagerflächen ausreichend vorhanden, um auch größere Volumina von Produkten aller Art umzuschlagen und zu lagern, Warenströme zu konsolidieren und seemäßig zu verpacken.

Für den Straßentransport zu groß und zu schwer? Als besonderen Service bieten die Schwergutspezialisten Montageflächen direkt am seeschifftiefen Wasser an.

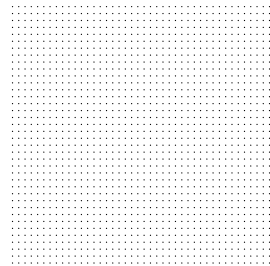




### Engineering – Dienstleistung mit System

Schwergutflächen müssen enorme Belastungen aushalten: Für den Transport von XXL werden Spezialfahrzeuge eingesetzt, spezielle Konstruktionen gebaut, Transport- und Ladungssicherungsberechnungen durchgeführt und Fahrwege durchgeplant. Unser Engineering-Team entwickelt für Ihre Bedarfe kundenorientierte Lösungen und setzt dabei auch auf Standardisierung. So können wir einen Beitrag zur Kosteneinsparung für unsere Kunden leisten.

Beispielsweise hat das Engineering-Team der BLG mit dem Lager- und Transportsystem „Sleeper“ ein Werkzeug entwickelt, das Lasten bis zu jeweils 1000 Tonnen effektiv in den Grund verteilt, so dass aufwendige Flächenertüchtigungsmaßnahmen minimiert werden oder entfallen können. Gleichzeitig ist ein flexibles Handling möglich. Adapterplatten nach dem Baukastenprinzip als Systemerweiterung machen den Sleeper universell einsetzbar. Und mit dem mobilen Wiegesystem der BLG können standortunabhängig Großkomponenten bis zu einem Gesamtgewicht von 4.800 Tonnen mit einer Genauigkeit von  $\pm 0,5\%$  gewogen werden.





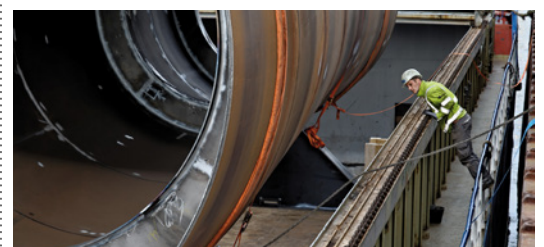
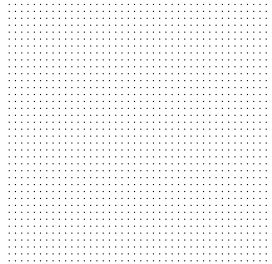
### Seetransport nach Kundenwunsch

Linienfahrzeuge verbinden die Bremischen Häfen regelmäßig mit den Hafenmetropolen der Welt. Hinzu kommen weltweite Verlademöglichkeiten auf Basis von aktuellen Projektverladungen und Chartertonnage.

Und mit dem Spezialponton Offshore BHV 1, der von der BLG gemeinsam mit Partnern entwickelt und gebaut wurde, steht der Schwerlastbranche etwas ganz Besonderes zur Verfügung: Der Ponton ermöglicht ein schnelles und kurzfristiges Umrüsten auf unterschiedliche Ladefälle. Ein leistungsfähiges Ballastierungs-System sorgt für ein schnelles und kostengünstiges rollendes Be- und Entladen, auch in tideabhängigen Gewässern.

Dabei schont das innovative Ladungssicherungssystem des Pontons die Umwelt, weil es nicht auf Verschweißen, sondern auf einem Verriegelungsmechanismus beruht.

Und last but not least spart der besondere Schnitt des Rumpfes auch noch Treibstoff!





# DIE BLG LOGISTICS SCHWERGUTSPEZIALISTEN – MEHR ALS NUR UMSCHLAG

**Ihre Ansprechpartner in Bremerhaven und Bremen**

**Offshore-Terminal ABC-Halbinsel**  
Johann Steffens | Tel.: +49 471 484 - 32 67

**RoRo-Terminal Bremerhaven**  
Dennis Ewert | Tel.: +49 471 484 - 46 74

**Neustädter Hafen Bremen**  
Sven Riekers | Tel.: +49 421 398 - 22 28

*YOURS. GLOBALLY*

[www.blg.de](http://www.blg.de)

